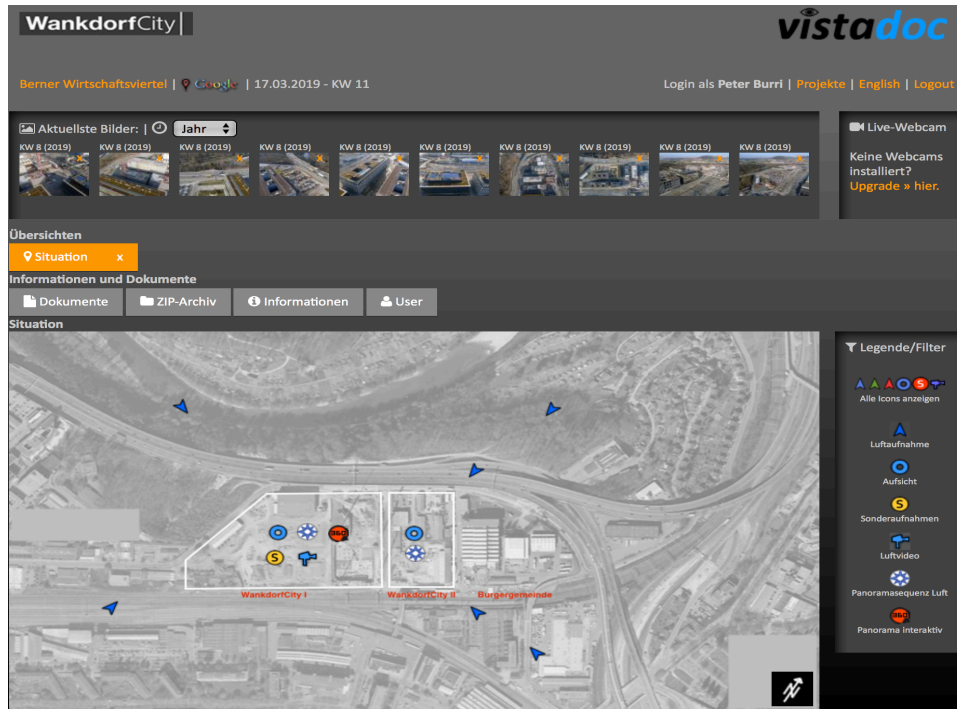


vistadoc | visual project monitoring

Beispiel Bildschirmansicht



Module	Luftfotografie ¹⁾	Hosting ²⁾	Reisekosten ³⁾	Public-Link ⁴⁾	Fotoupload ⁵⁾	Pano360 ⁶⁾	Webcam ⁷⁾	Videoclip ⁸⁾	Baufotografie ⁹⁾	Thermo ¹⁰⁾	Baufilm ¹¹⁾
vistadoc XL	✓	✓	✓	✓	✓	✓	✓	✓	✓	✓	✓
vistadoc L	✓	✓	✓	✓	✓	✓	✓	✓	✓	✓	
vistadoc M*	✓	✓	✓	✓	✓	✓	✓	✓	✓	✓	
vistadoc S	✓	✓	✓	✓	✓	✓	✓	✓	✓	✓	

* Standard

1) GPS-kodierte Winkelaufnahmen, Aufsicht, Panoramasequenz
 2) Datenhandling während der Auftragszeit
 3) Innerhalb CH und FL
 4) vistadoc-Link für die Öffentlichkeit (mit beschränkter Funktionalität)
 5) Fremd-Upload von Objektbildern - z.B. durch Architekt/Bauleiter
 6) NEU Panorama interaktiv 360/180°, 1x pro Jahr
 7) UMTS-Webcam mit Archivfunktion
 8) Objektbefug und Produktion von Videoclip, max. 2min
 9) Innen- und Aussenaufnahmen / herkömmliche Baufotografie
 10) NEU Beflug und Thermomessungen des Bauobjektes nach Vollendung
 11) Video der Gesamtbauzeit - vertont und bereitgestellt, max. 5min

Warum vistadoc?

- **Sehr aussagekräftige Perspektiven mittels Flugaufnahmen**
- **Public-Link > zur Projektorientierung der Öffentlichkeit**
- Zentrale visual-Plattform und Bereitstellung gegen Aussen
- Terminierte Aufnahmen von neuralgischen Projektabschnitten, Details etc.
- Zugriff via Login von den autorisierten Beteiligten
- Vernetzter Gedankenaustausch via Konferenzschaltung
- Fernbeurteilung des Projektfortschrittes und Einsparung von Sitzungen
- Nützliche Archivsammlung für Einsichtnahme bei Garantiefragen
- Qualitäts- und Effizienzsteigerung bei den Arbeitsabläufen
- Zeigetool für Marketing, Promotion und zu Referenzzwecken
- Optional mit herkömmlicher Baufotografie (ersetzt zusätzlichen Baufotografen)
- **NEU** Thermografie-Messungen
- **NEU** Produktion und Integration von interaktiven Kugel-Panoramas 360/180°
- **NEU** GEO-Datenerfassung- und Abgabe (bei Bedarf) mittels File .csv

Wer braucht vistadoc?

- Bauherren
 - Investoren
 - Real Estate
 - GU und TU Unternehmungen
 - Architekten, Ingenieure wie sonstige Fachplaner
 - Öffentlicher Verkehr
 - Institutionen und öffentliche Hand
- In den Bereichen:**
 Hochbau / Innenausbau / Tiefbau
 Rückbau
 Arealentwicklungen
 Renaturierungen
 Naturgefahren
 Infrastruktur
 Etats von Gemeinden, Kantone und Bund

Konditionen

Faktoren sind; Auftragszeit, Anzahl Sessionen/Intervall (min. 10 Sessionen), Flächen- oder Längenmass, Schwierigkeitsgrad und Komplexität. **Landesweit - Preisgleichheit!**

Gesetz und Sicherheit

Dieses <https://www.bazl.admin.ch/bazl/de/home/gutzuwischen/drohnen-und-flugmodelle.html>
 Bundesgesetz zum Einsatz von UAV gibt uns Piloten Richtlinien vor an denen wir uns orientieren. Die örtlichen Baustellenrichtlinien beachten wir und halten diese ein.